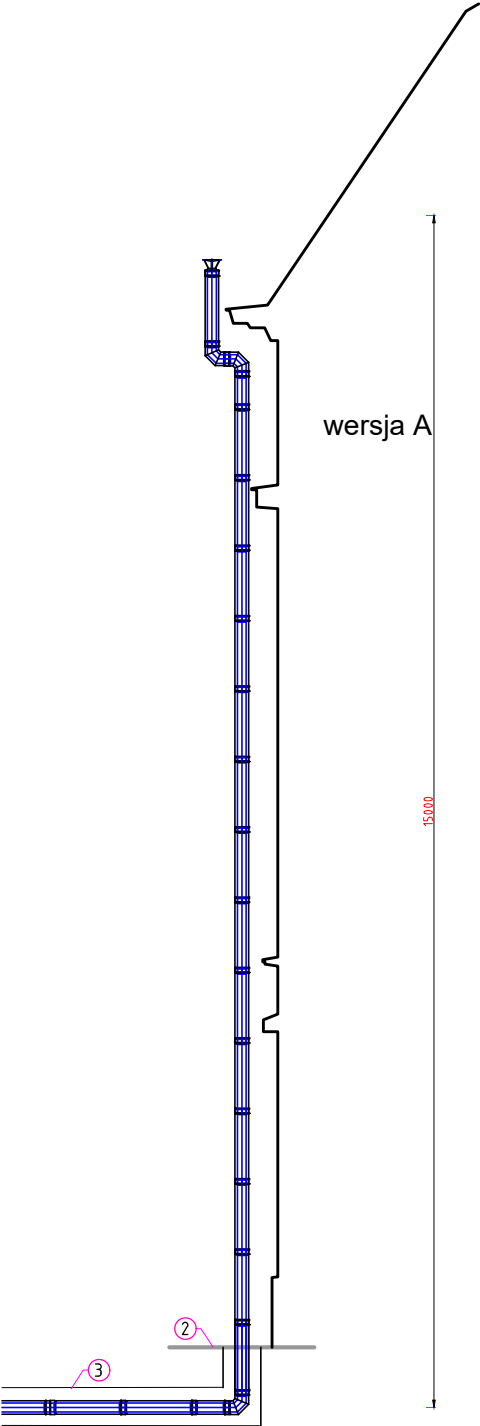
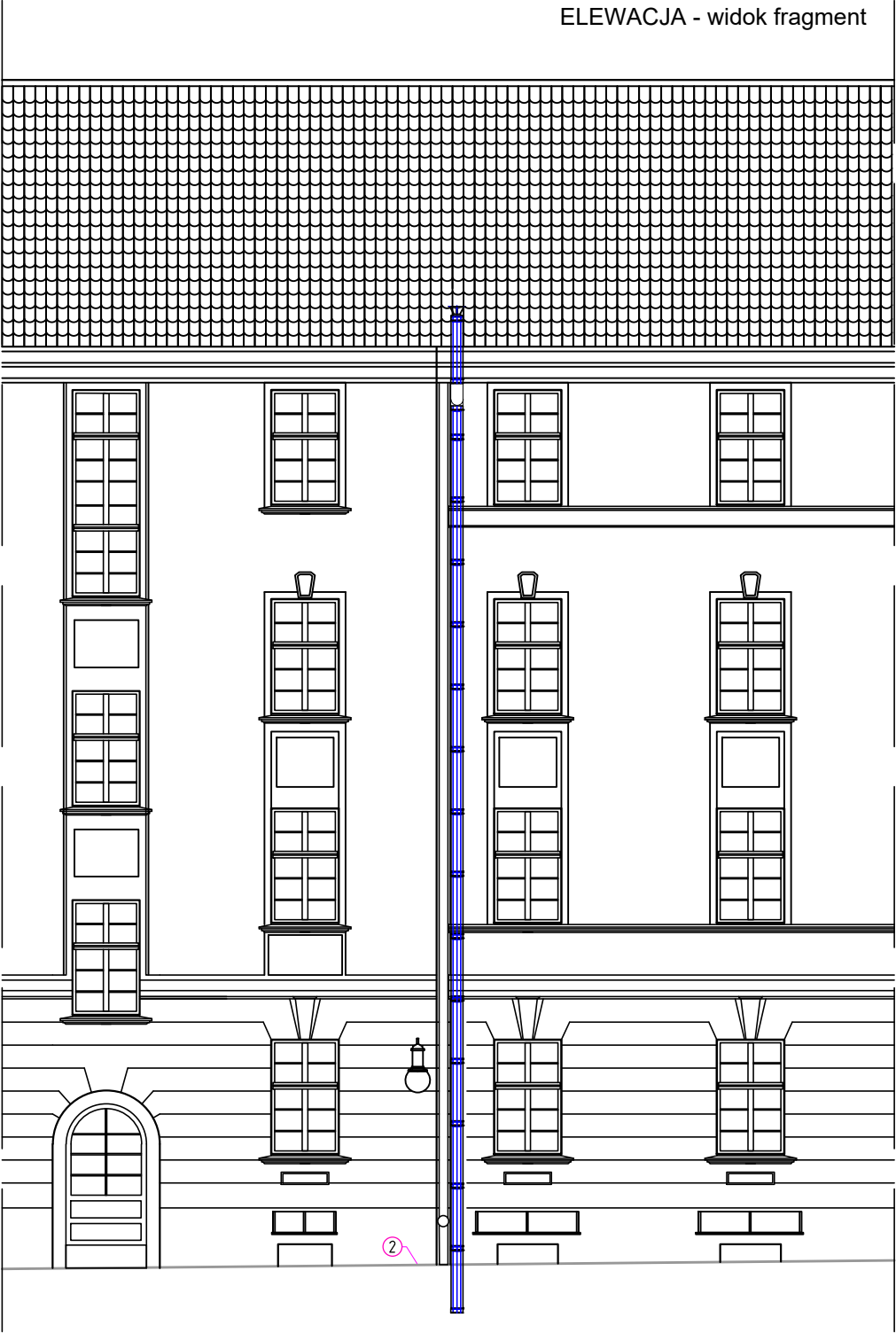


ZESPÓŁ WYDECHU - SCHEMAT CZĘŚCI NAZIEMNEJ,  
ELEWACYJNEJ - WYMIARY PODSTAWOWE, ORIENTACYJNE

ELEWACJA - profil

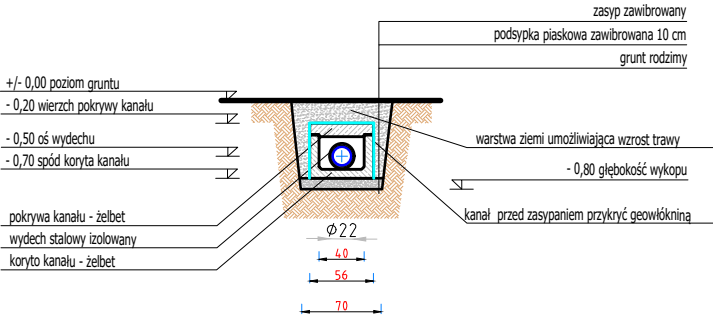


ELEWACJA - widok fragment



- 2 poziom gruntu  
3 kanał betonowy podziemny

Kanał żelbetowy sekcji podziemnej wydechu - przekrój



<div><div>ELEKTRIS</div><div>MP</div></div>		Elektris Marek Pietrzak Poznań Ul. Arystofanesa 13 tel. 509 953133	
Stadium dokumentacji PROJEKT TECHNICZNY			
Nazwa i adres obiektu Budowa fundamentów pod agregat prądotwórczy i zbiornik paliwa, montaż przewodu paliwowego, przewodu spalinowego na elewacji budynku oraz montaż instalacji elektrycznej przy placu Nowy Targ 1-8 we Wrocławiu. Wrocław Obwód 001 Identyfikator działki: 026401_1.0001.AR_27.27			
Tytuł rysunku: Elementy instalacji wydechu - zespół wydechu - schemat części naziemnej i elewacyjnej			
Imię i nazwisko projektanta PROJEKTANT BRANŻY ELEKTRYCZNEJ mgr inż. Marek Pietrzak	Specjalność i numer uprawnień Uprawnienia budowlane do projektowania bez ograniczeń w specjalności instalacyjnej w zakresie sieci, instalacji i urządzeń elektrycznych i elektroenergetycznych nr upr. WKP/0285/POOE/06	Podpis	
PROJEKTANT SPRAWDZAJĄCY BRANŻY ELEKTRYCZNEJ			
PROJEKTANT BRANŻY ARCHITEKTONICZNEJ			
PROJEKTANT SPRAWDZAJĄCY BRANŻY ARCHITEKTONICZNEJ			
Branża INSTALACJE ELEKTRYCZNE	Data sporządzenia rysunku grudzień 2022 r.	Skala 1:100	Nr rysunku PT-03